



# 久米南町



## 高齢者福祉計画・ 第9期介護保険事業計画

(令和6(2024)年度～令和8(2026)年度)

概要版



令和6(2024)年3月

久米南町

# 1. 計画の策定にあたって

## ① 計画策定の背景

本町では、令和3(2021)年3月に、「住み慣れた地域で、潤いのある暮らしができるまち」を基本方針とする「久米南町高齢者保健福祉計画・第8期介護保険事業計画」(計画期間:令和3(2021)年度から令和5(2023)年度)(以下「前計画」といいます。)を策定し、地域包括ケアシステムの構築をはじめ、高齢者保健福祉施策を総合的に推進してきました。

この間も高齢化は進行し、重度な要介護状態となっても住み慣れた地域で自分らしい暮らしを人生の最後まで続けることができるよう、地域包括ケアシステムの深化、推進が引き続き求められています。そのため、地域共生社会の実現と地域包括ケアシステムの更なる推進に向け、必要な施策を展開するための計画として、令和6(2024)年度から令和8(2026)年度までの3年間における「久米南町高齢者福祉計画・第9期介護保険事業計画」(以下「本計画」といいます。)を策定するものです。

## ② 計画の期間

本計画は、令和6(2024)年度を初年度とし、令和8(2026)年度を目標年度とする3か年計画です。

なお、国や岡山県による施策の動向、社会経済情勢の変化を見極めながら、必要に応じて見直しを行います。

## ③ 計画の進行管理・評価

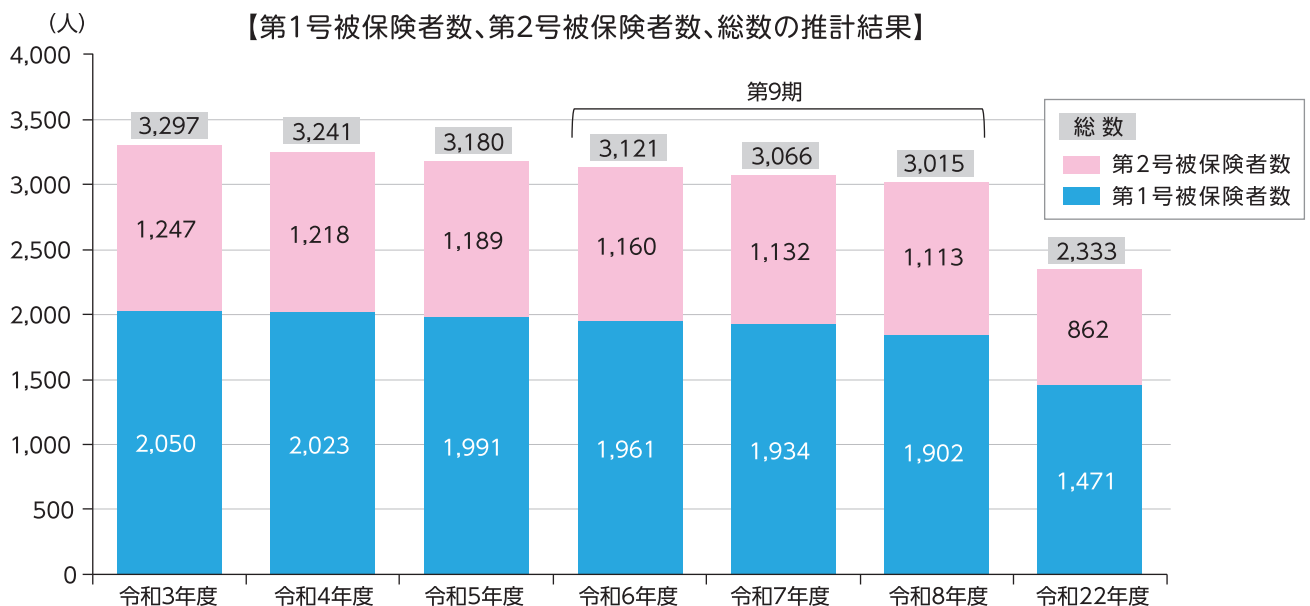
各年度における計画の達成状況を踏まえながら、目標数値が達成できるよう関係機関との連携を図り、その実施状況の把握と進行管理に努めます。

また、3年ごとに行われる計画見直しの機会を捉えて、それまでの取組を評価するとともに、関係機関等に対して必要な指導・助言等を行います。

# 2. 高齢者施策の将来ビジョン

## ① 高齢者等の人口推計

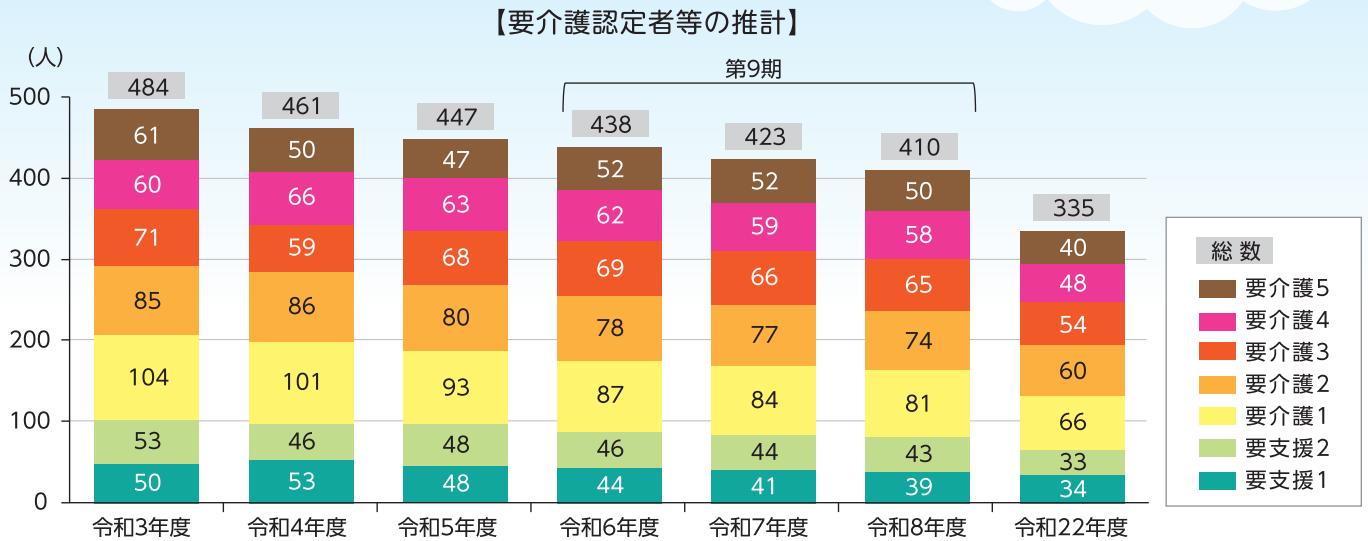
国立社会保障・人口問題研究所による推計結果「日本の地域別将来推計人口(平成30(2018)年推計)」によると、第9期計画の最終年度(令和8(2026)年度)には第2号被保険者(40～64歳)は1,113人に、第1号被保険者(65歳以上)は1,902人になると推計されます。



※国立社会保障・人口問題研究所による推計結果(地域包括ケア「見える化」システム)  
(令和6～8年度及び令和22年度は推計値)

## ② 要介護認定者等の推計

今後も要介護認定者等の人数は減少傾向が続き、第9期計画最終年度の令和8(2026)年度には410人になることが予想されています。



※地域包括ケア「見える化」システム

## ③ 基本方針

私たちを取り巻く環境は、急速な高齢化の進行、少子化、核家族化、社会経済情勢に加えて、自然災害や新型コロナウイルス感染症拡大の影響等で、大きく変化しています。

1人暮らし高齢者や高齢者夫婦世帯の増加とともに、認知症高齢者の増加や老老介護、ヤングケアラー等、高齢者を取り巻く課題も多様化・複雑化しています。

このような中で、本町では「住み慣れた地域で、潤いのある暮らしができるまちづくり」という理念(目指す姿)を掲げて、高齢者施策を推進してきました。この理念は、地域包括ケアシステムの考えと同じ方向となっており、国においては地域包括ケアシステムの更なる深化・推進を目指すことから、本計画でもこの理念を継承するものとします。

## 本計画の理念 (目指す姿)

住み慣れた地域で、  
潤いのある  
暮らしができる  
まちづくり

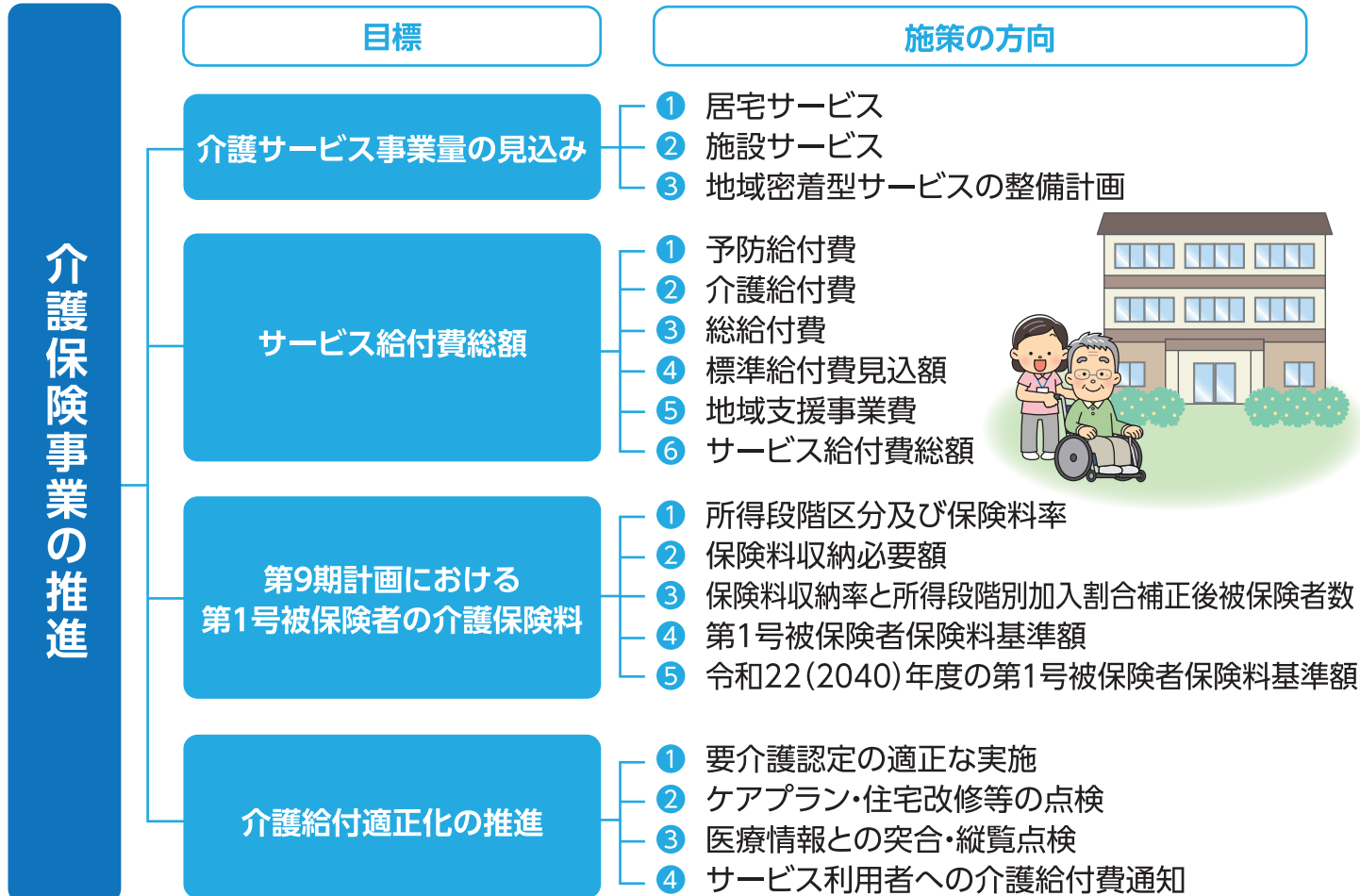


## 4 施策の体系

### 【「高齢者福祉施策の推進」の体系】



### 【「介護保険事業の推進」の体系】



### 3. 第8期介護保険事業



#### ① 介護サービス事業量の見込み

##### (1) 居宅サービス

##### ① 予防給付の見込量

		第9期計画			参考
		R6年度	R7年度	R8年度	R22年度
介護予防訪問入浴介護	回数 (回/月)	0.0	0.0	0.0	0.0
	人数 (人/月)	0	0	0	0
介護予防訪問看護	回数 (回/月)	8.0	8.0	8.0	8.0
	人数 (人/月)	2	2	2	2
介護予防訪問リハビリテーション	回数 (回/月)	8.0	8.0	8.0	8.0
	人数 (人/月)	1	1	1	1
介護予防居宅療養管理指導	人数 (人/月)	1	1	1	1
介護予防通所リハビリテーション	人数 (人/月)	18	18	17	14
介護予防短期入所生活介護	日数 (日/月)	19.8	19.8	16.8	16.8
	人数 (人/月)	4	4	3	3
介護予防短期入所療養介護(老健)	日数 (日/月)	0.0	0.0	0.0	0.0
	人数 (人/月)	0	0	0	0
介護予防短期入所療養介護(病院等)	日数 (日/月)	0.0	0.0	0.0	0.0
	人数 (人/月)	0	0	0	0
介護予防短期入所療養介護(介護医療院)	日数 (日/月)	0.0	0.0	0.0	0.0
	人数 (人/月)	0	0	0	0
介護予防福祉用具貸与	人数 (人/月)	41	41	41	34
特定介護予防福祉用具購入費	人数 (人/月)	2	2	2	2
介護予防住宅改修費	人数 (人/月)	2	2	2	2
介護予防特定施設入居者生活介護	人数 (人/月)	1	1	1	1
介護予防認知症対応型通所介護※	回数 (回/月)	0.0	0.0	0.0	0.0
	人数 (人/月)	0	0	0	0
介護予防小規模多機能型居宅介護※	人数 (人/月)	0	0	0	0
介護予防認知症対応型共同生活介護※	人数 (人/月)	0	0	0	0
介護予防支援	人数 (人/月)	47	47	45	39

※地域密着型サービス

## ② 介護給付の見込量

		第9期計画			参考
		R6年度	R7年度	R8年度	R22年度
訪問介護	回数 (回/月)	858.1	885.9	944.3	738.5
	人数 (人/月)	45	46	47	34
訪問入浴介護	回数 (回/月)	4.0	4.0	4.0	4.0
	人数 (人/月)	1	1	1	1
訪問看護	回数 (回/月)	134.8	134.8	134.1	107.0
	人数 (人/月)	19	19	19	15
訪問リハビリテーション	回数 (回/月)	24.0	24.0	24.0	16.0
	人数 (人/月)	3	3	3	2
居宅療養管理指導	人数 (人/月)	29	29	29	22
通所介護	回数 (回/月)	435.6	418.0	403.7	334.0
	人数 (人/月)	56	54	52	43
通所リハビリテーション	回数 (回/月)	212.9	202.0	197.0	160.0
	人数 (人/月)	30	28	27	21
短期入所生活介護	日数 (日/月)	300.8	269.4	266.0	219.6
	人数 (人/月)	33	31	30	25
短期入所療養介護(老健)	日数 (日/月)	17.2	17.2	17.2	17.2
	人数 (人/月)	1	1	1	1
短期入所療養介護(病院等)	日数 (日/月)	0.0	0.0	0.0	0.0
	人数 (人/月)	0	0	0	0
短期入所療養介護(介護医療院)	日数 (日/月)	0.0	0.0	0.0	0.0
	人数 (人/月)	0	0	0	0
福祉用具貸与	人数 (人/月)	116	113	110	84
特定福祉用具購入費	人数 (人/月)	2	2	2	2
住宅改修費	人数 (人/月)	2	2	2	2
特定施設入居者生活介護	人数 (人/月)	29	31	31	22
定期巡回・随時対応型訪問介護看護※	人数 (人/月)	0	0	0	0
夜間対応型訪問介護※	人数 (人/月)	0	0	0	0
地域密着型通所介護※	回数 (回/月)	683.1	656.9	644.0	544.7
	人数 (人/月)	53	51	50	42
認知症対応型通所介護※	回数 (回/月)	0.0	0.0	0.0	0.0
	人数 (人/月)	0	0	0	0
小規模多機能型居宅介護※	人数 (人/月)	1	1	1	1
認知症対応型共同生活介護※	人数 (人/月)	18	18	18	18
地域密着型特定施設入居者生活介護※	人数 (人/月)	0	0	0	0
地域密着型介護老人福祉施設入所者生活介護※	人数 (人/月)	0	0	0	0
看護小規模多機能型居宅介護※	人数 (人/月)	0	0	0	0
居宅介護支援	人数 (人/月)	162	160	156	126

※地域密着型サービス

## (2) 施設サービス

### 【施設サービスの見込量】

		第9期計画			参考
		R6年度	R7年度	R8年度	R22年度
介護老人福祉施設	人数 (人/月)	80	80	80	66
介護老人保健施設	人数 (人/月)	29	29	29	22
介護医療院	人数 (人/月)	1	2	2	1

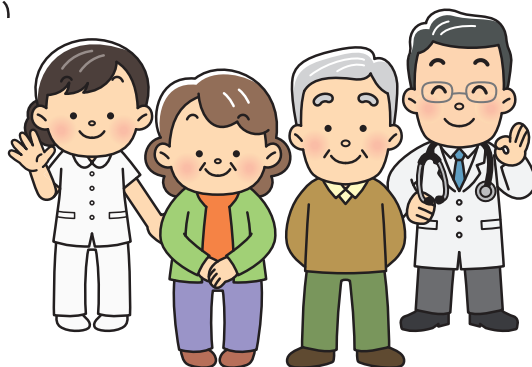
※「介護療養型医療施設」は令和5(2023)年度末をもって「介護医療院」へ完全移行する。

## ② サービス給付費総額

(単位:円)

標準給付見込額		第9期計画			参考
		R6年度	R7年度	R8年度	R22年度
総給付費(A)		774,259,000	774,306,000	770,530,000	627,995,000
特定入所者介護サービス費等給付額 (財政影響額調整後)		36,874,300	35,656,548	34,560,719	27,810,357
高額介護サービス費等給付額 (財政影響額調整後)		18,296,450	18,323,400	18,323,400	12,658,966
高額医療合算介護サービス費等給付額		3,000,000	3,000,000	3,000,000	2,211,035
算定対象審査支払手数料		700,000	700,000	700,000	498,960
	審査支払手数料支払件数	10,000	10,000	10,000	7,128
標準給付費見込額(B)		833,129,750	831,985,948	827,114,119	671,174,318
地域支援事業費		第9期計画			参考
		R6年度	R7年度	R8年度	R22年度
域支援事業費(C)		30,620,000	30,620,000	30,620,000	22,435,640
	介護予防・日常生活支援総合事業費	13,570,000	13,570,000	13,570,000	9,585,389
	包括的支援事業(地域包括支援センターの運営)及び 任意事業費	14,100,000	14,100,000	14,100,000	9,900,251
	包括的支援事業(社会保障充実分)	2,950,000	2,950,000	2,950,000	2,950,000
サービス給付費総額		第9期計画			参考
		R6年度	R7年度	R8年度	R22年度
サービス給付費総額(D)		863,749,750	862,605,948	857,734,119	693,609,958
	標準給付費見込額(B)	833,129,750	831,985,948	827,114,119	671,174,318
	地域支援事業費(C)	30,620,000	30,620,000	30,620,000	22,435,640

※端数処理により合計は一致しない



### ③ 第1号被保険者保険料基準額

保険料収納必要額に予定保険料収納率、所得段階別加入割合補正後被保険者数を除算し求めた第9期介護保険事業期間(令和6～8年度)の第1号被保険者介護保険料基準月額は、6,600円となります。

また、消費税による公費を投入して低所得者(保険料の所得段階が第1段階から第3段階までの者)の保険料の軽減を行っており、第9期期間中も継続して実施します。

#### 【所得段階区分及び保険料】

所得段階	所得段階の内容	保険料率	第9期計画(R6～8年度)	
			月額	年額
第1段階	生活保護被保護者、老齢福祉年金受給者世帯全員市町村民税非課税かつ本人年金収入等80万円以下	0.455 (0.285)	3,003円 (1,881円)	36,036円 (22,572円)
第2段階	世帯全員市町村民税非課税かつ本人年金収入等80万円超120万円以下	0.685 (0.485)	4,521円 (3,201円)	54,252円 (38,412円)
第3段階	世帯全員市町村民税非課税かつ本人年金収入等120万円超	0.690 (0.685)	4,554円 (4,521円)	54,648円 (54,252円)
第4段階	本人が市町村民税非課税(世帯に課税者がいる)本人年金収入等80万円以下	0.900	5,940円	71,280円
第5段階	本人が市町村民税非課税(世帯に課税者がいる)本人年金収入等80万円超	1.000	6,600円	79,200円
第6段階	市町村民税課税かつ合計所得金額120万円未満	1.200	7,920円	95,040円
第7段階	市町村民税課税かつ合計所得金額120万円以上210万円未満	1.300	8,580円	102,960円
第8段階	市町村民税課税かつ合計所得金額210万円以上320万円未満	1.500	9,900円	118,800円
第9段階	市町村民税課税かつ合計所得金額320万円以上420万円未満	1.700	11,220円	134,640円
第10段階	市町村民税課税かつ合計所得金額420万円以上520万円未満	1.900	12,540円	150,480円
第11段階	市町村民税課税かつ合計所得金額520万円以上620万円未満	2.100	13,860円	166,320円
第12段階	市町村民税課税かつ合計所得金額620万円以上720万円未満	2.300	15,180円	182,160円
第13段階	市町村民税課税かつ合計所得金額720万円以上	2.400	15,840円	190,080円

※( )は、軽減後の数値

発行日:令和6(2024)年3月

発行:岡山県 久米南町 / 編集:久米南町 保健福祉課

〒709-3614 岡山県久米郡久米南町下弓削502-1

TEL.086-728-4411 FAX.086-728-4414 e-mail:hokenfukushi@town.kumenan.lg.jp