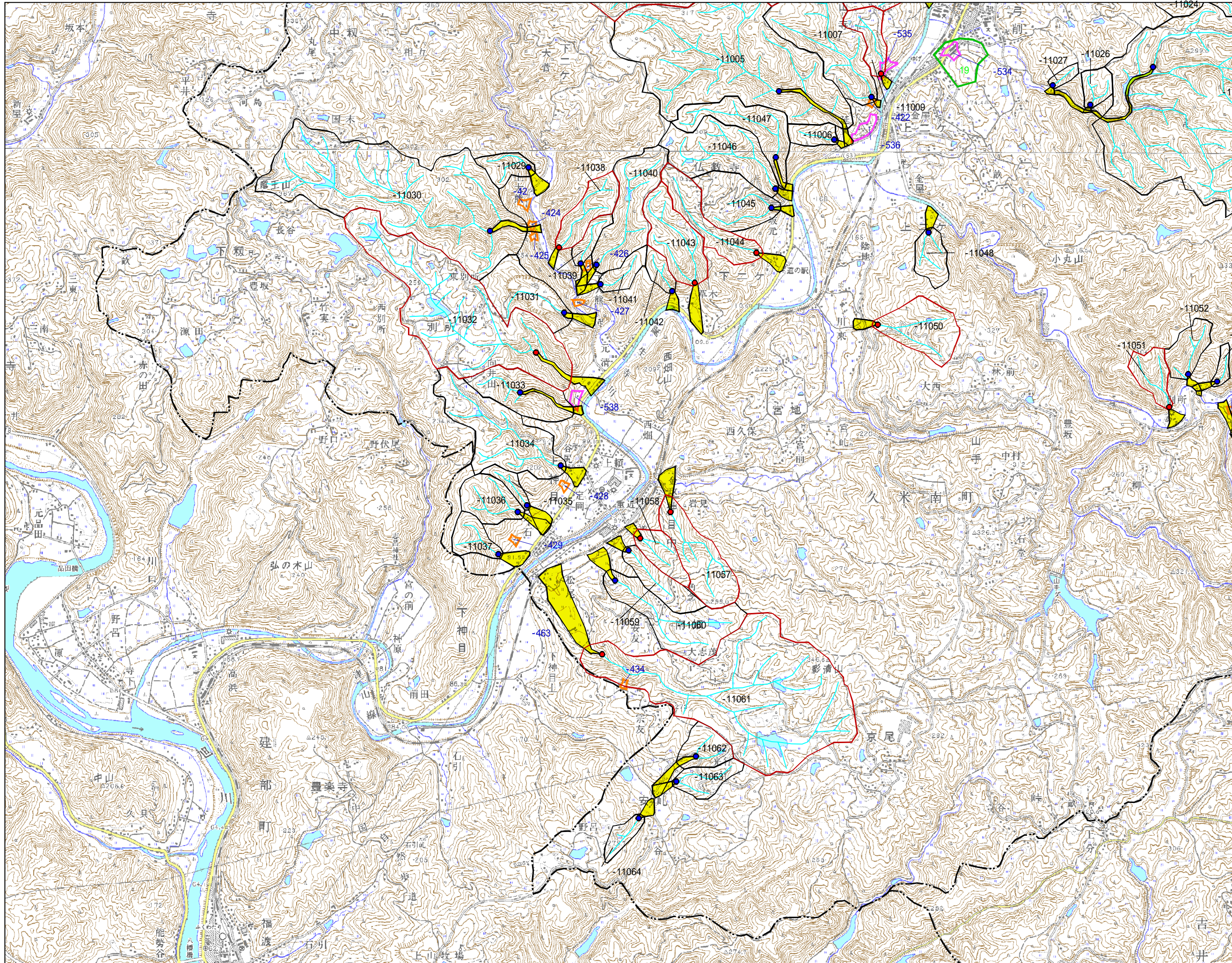


# 土砂災害危険箇所図



### 凡例

**土石流危険渓流**

- 渓流番号
- 流域
- 土石流危険渓流
- 保全対象区域
- 土石流危険渓流
- 土石流危険渓流に準ずる渓流

**急傾斜地崩壊危険箇所**

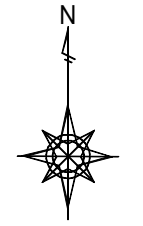
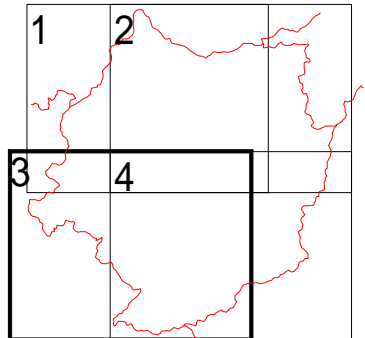
- 箇所番号
- 急傾斜地崩壊危険箇所( )
- 急傾斜地崩壊危険箇所( )
- 急傾斜地崩壊危険箇所に準ずる斜面( )

**地すべり危険箇所**

- 箇所番号
- 地すべり危険箇所

この地図は、国土地理院長の承認を得て、同院発行の数値地図25000(地図画像)を複製したものです。(承認番号 平15総複、第500号)

## 久米南町3



S=1: 25,000

