



ねんせいごう  
1年生号

令和3年5月19日

神目小学校

保健室

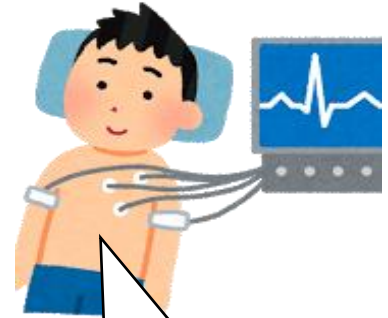
しんでんず しんおんずけんさ  
「心電図・心音図検査」のおしらせ

心電図・心音図検査は、児童・生徒の心疾患の早期発見のため、小学校、中学校、高等学校の第1学年全員に義務づけられ、実施されます。

〇ひにち 5がつ21にち(きん) 8:40ごろ~

〇ばしょ たもくてききょうしつ

〇ふくそう たいそうふく



- ① ベッドのうえで からだの ちからを めいて  
じつとうごかないように しましょう。
- ② て・あし・むね に きかいを つけます。
- ③ いきを すって はいて しずかに とめます。(5びょう)  
※おうちで いきを とめる れんしゅうを してこよう。

みなさんの たいせつな  
しんぞうが ただしく  
うごいているか しら  
べます。

※けんさは いたくありません。 リラックスして うけよう!

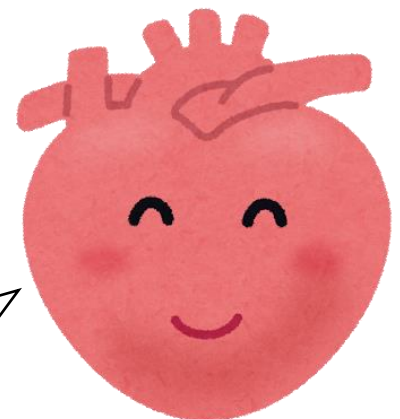
※まっている ひとは しずかに まちましょう。

わたしは だれでしょう?

ヒント①みんなの からだの むねの まんなかより すこし  
ひだりがわに あるよ。24じかん まいにち はたら  
きつづけているよ。

ヒント②わたしは、じょうぶな きんにくで できているよ。  
わたしの しごとは、からだじゅうに ちをおくり  
だす ことだよ。

ヒント③みんなの グーの ての おおきさだよ。



わたしの なまえは **しゅう** です。わたしが だれか わかったかな?

こたえは この ほけんだよりに かかれて いるよ。